



هيئة أبوظبي الإسكان
ABU DHABI HOUSING AUTHORITY

Bayti
بيتي

رقم
التصميم
Z1



المنظور الأمامي للواجهة رقم 1



927 متر مربع



6 غرف نوم



طابقين + روف



التكلفة التقديرية:

2.3

مليون درهم



المنظور الأمامي للواجهة رقم 2



المنظور الأمامي للواجهة رقم 3

برعاية

مديد الإمارات
emirates steel



هيئة أبوظبي الإسكان
ABU DHABI HOUSING AUTHORITY

بيتي Bayti

الطابق الأرضي



رقم التصميم
Z1



927 متر مربع



6 غرف نوم



طابقين + روف



التكلفة التقديرية:
2.3
مليون درهم

برعاية

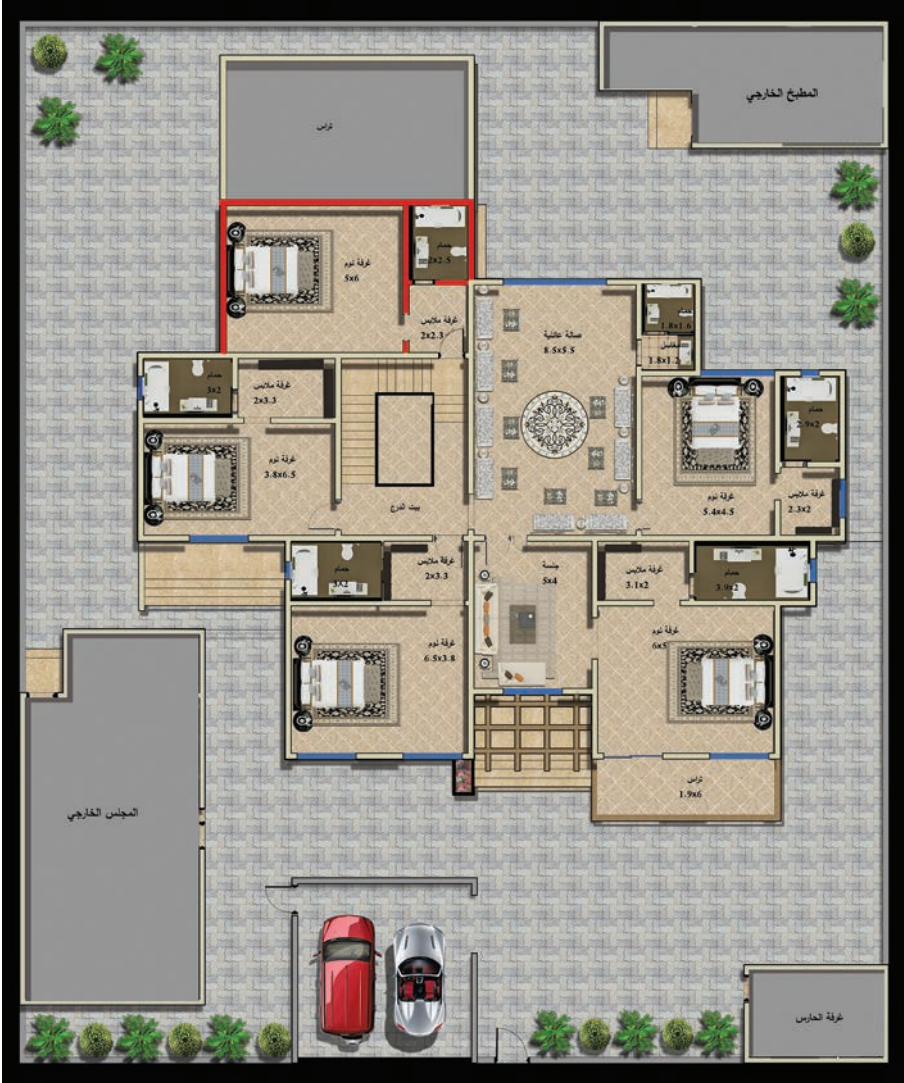
مديد الإمارات
emirates steel



هيئة أبوظبي للإسكان
ABU DHABI HOUSING AUTHORITY

بيتي
Bayti

الطابق الأول



رقم
التصميم
Z1



927 متر مربع



6 غرف نوم



طابقين + روف



التكلفة التقديرية:

2.3

مليون درهم

- جميع المساحات للعرض والتوضيح فقط.
- تم إعداد الأسعار بحسب أسعار السوق في عام 2015، وهي تختلف باختلاف المواصفات والتشطيبات والمناطق.
- جميع التصاميم قابلة للتنفيذ في حال عدم تعارضها مع قوانين البناء في المنطقة (قانون اشتراطات التطوير).

برعاية

مديد الإمارات
emirates steel



927 متر مربع



6 غرف نوم



طابقين + روف

التكلفة التقديرية:
2.3
مليون درهم

أبوظبي العين المنطقة الغربية



يونيفرسال

بيلدنج للاستشارات الهندسية

UNIVERSAL
BUILDING ENGINEERING CONSULTANTS

اسم الشركة: يونيفرسال بيلدنج للاستشارات الهندسية
أبوظبي: جوال: 050 2753085 فاكس: 02 8870439
العنوان: شارع كورنيش - فوق بنك الخليج الاول
الغربية: يدع زايد - الصناعية/ فرع
البريد الإلكتروني: ubec27530@gmail.com

رعاية

مديد الإمارات
emirates steel