



هيئة أبوظبي للإسكان  
ABU DHABI HOUSING AUTHORITY

Bayti  
بيتي

رقم  
التصميم  
Y2



المنظور الأمامي للواجهة رقم 1



915 متر مربع



6 غرف نوم



طابقين



التكلفة التقديرية:

2.4 - 2.3

مليون درهم



المنظور الأمامي للواجهة رقم 2



المنظور الأمامي للواجهة رقم 3

برعاية

مديد الإمارات  
emirates steel



هيئة أبوظبي للإسكان  
ABU DHABI HOUSING AUTHORITY

Bayti  
بيتي

الطابق الأرضي



رقم  
التصميم

Y2



915 متر مربع



6 غرف نوم



طابقين



التكلفة التقديرية:

2.4 - 2.3

مليون درهم

برعاية

مديد الإمارات  
emirates steel

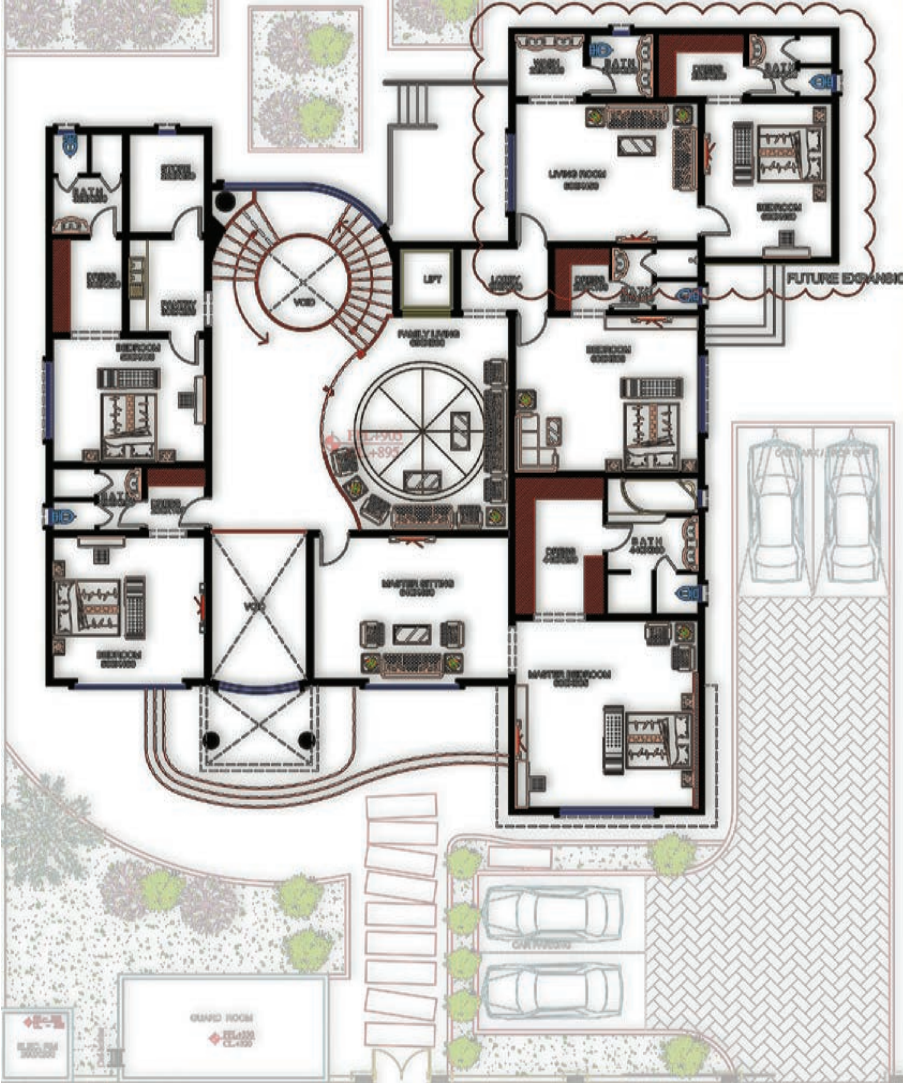




هيئة أبوظبي للإسكان  
ABU DHABI HOUSING AUTHORITY

Bayti  
بيتي

الطابق الأول



رقم  
التصميم  
Y2



915 متر مربع



6 غرف نوم



طابقين



التكلفة التقديرية:  
2.4 - 2.3  
مليون درهم

- جميع المساحات للعرض والتوضيح فقط.
- تم إعداد الأسعار بحسب أسعار السوق في عام 2015، وهي تختلف باختلاف المواصفات والتشطيبات والمناطق.
- جميع التصاميم قابلة للتنفيذ في حال عدم تعارضها مع قوانين البناء في المنطقة (قانون اشتراطات التطوير).

برعاية

مديد الإمارات  
emirates steel



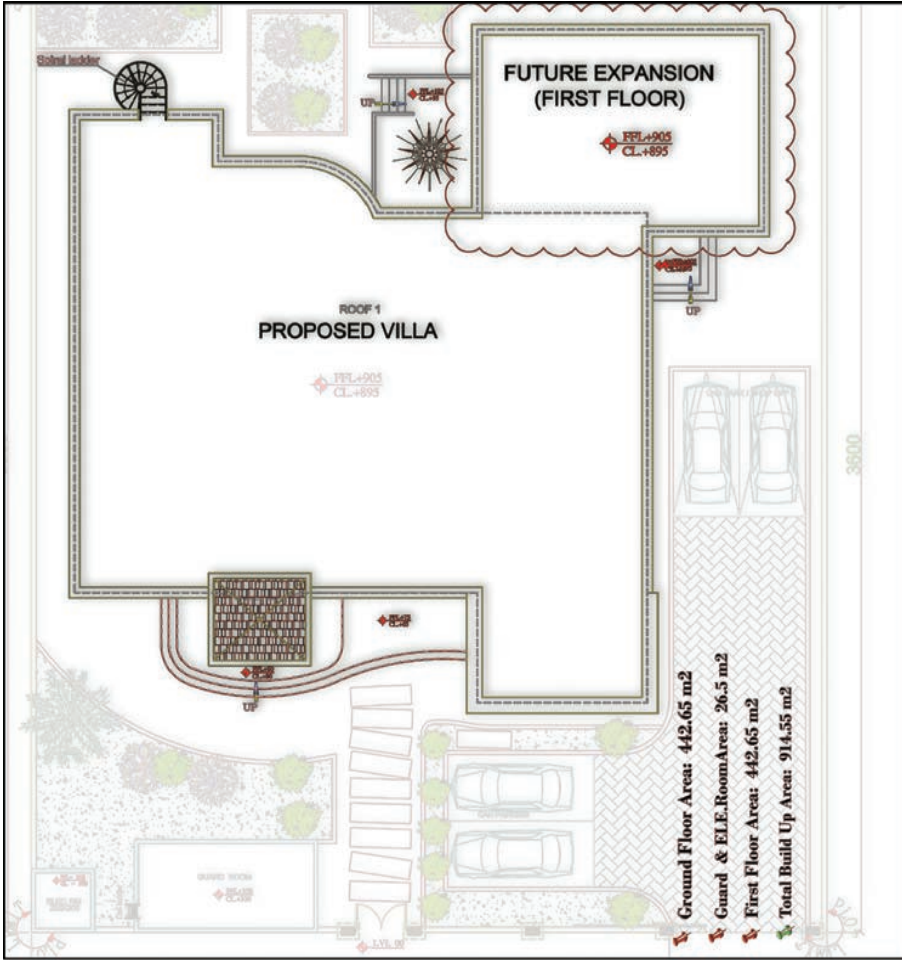
915 متر مربع



6 غرف نوم



طابقين

التكلفة التقديرية:  
2.4 - 2.3  
مليون درهم

المطبخ الغربية العين أبوظبي



اسم الشركة: البحري للاستشارات الهندسية والتصميم الداخلي

العين: هاتف: 03 7646343 فاكس: 03 7646342 جوال: 050 9332486

العنوان: عود التوبة - شارع 169 - بناية سيدار

البريد الإلكتروني: info@albahriconsult.com الموقع الإلكتروني: www.albahriconsult.com

أبوظبي: هاتف: 02 6413454 فاكس: 02 6413455 جوال: 050 6391176

العنوان: شارع المرور - بناية ديوان المهنا

البريد الإلكتروني: ad@albahriconsult.com الموقع الإلكتروني: www.albahriconsult.com

برعاية

