



هيئة أبوظبي للإسكان
ABU DHABI HOUSING AUTHORITY

Bayti
بيتي

رقم
التصميم
B1



المنظور الأمامي للواجهة رقم 1



739 متر مربع



6 غرف نوم



طابقين



التكلفة التقديرية:

2.0 - 1.7

مليون درهم



المنظور الأمامي للواجهة رقم 2



المنظور الأمامي للواجهة رقم 3

برعاية

مديد الإمارات
emirates steel



هيئة أبوظبي الإسكان
ABU DHABI HOUSING AUTHORITY

بيتي
Bayti

الطابق الأرضي

رقم
التصميم
B1



739 متر مربع



6 غرف نوم



طابقين



التكلفة التقديرية:
2.0 - 1.7
مليون درهم



برعاية

مديد الإمارات
emirates steel



هيئة أبوظبي الإسكان
ABU DHABI HOUSING AUTHORITY

بيتي
Bayti

الطابق الأول



رقم
التصميم

B1



739 متر مربع



6 غرف نوم



طابقين



التكلفة التقديرية:

2.0 - 1.7

مليون درهم

- جميع المساحات للعرض والتوضيح فقط.
- تم إعداد الأسعار بحسب أسعار السوق في عام 2015، وهي تختلف باختلاف المواصفات والتشطيبات والمناطق.
- جميع التصاميم قابلة للتنفيذ في حال عدم تعارضها مع قوانين البناء في المنطقة (قانون اشتراطات التطوير).

برعاية

مديد الإمارات
emirates steel



739 متر مربع



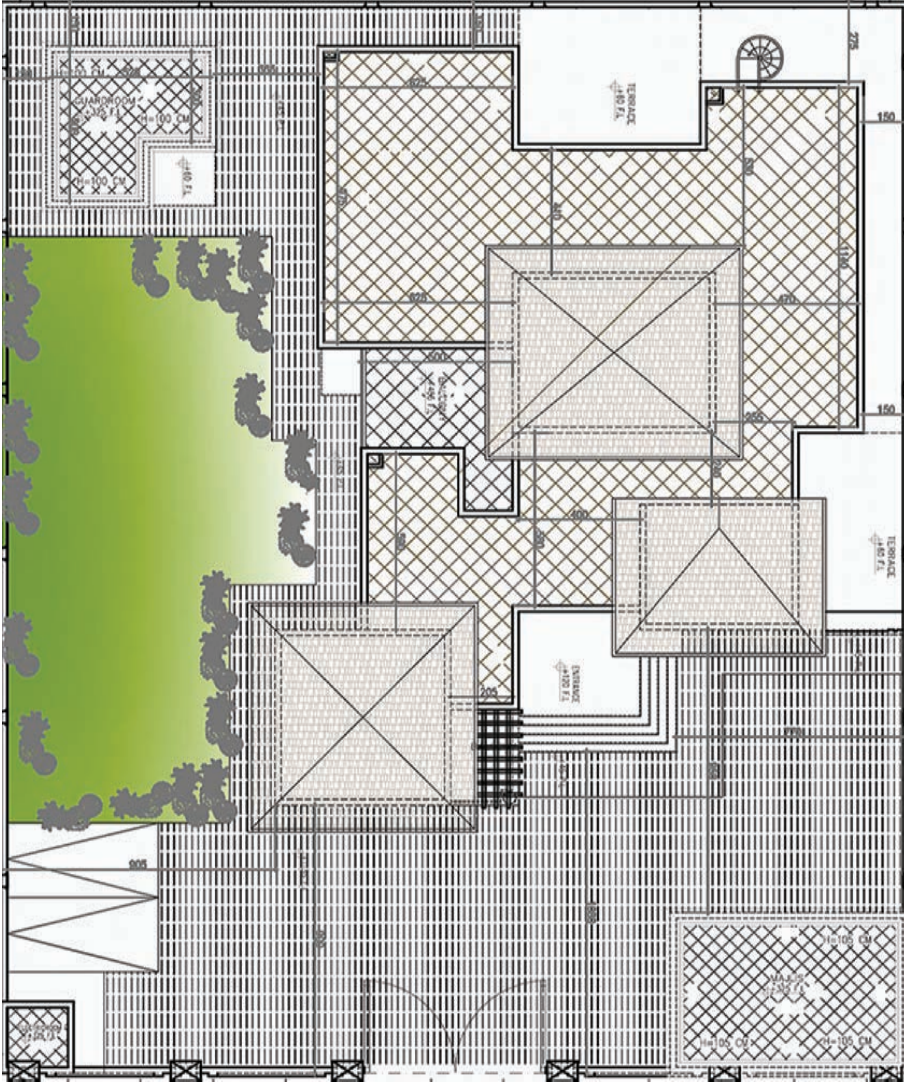
6 غرف نوم



طابقين



التكلفة التقديرية:
2.0 - 1.7
مليون درهم



أبوظبي العين المنطقة الغربية



اسم الشركة: المغرب العربي للاستشارات الهندسية

العين: هاتف: 03 7660916 فاكس: 03 7660917 ص.ب: 65048

العنوان: عود النوبة - بناية مركز الحذاء

البريد الإلكتروني: almaghrib_alarabi@yahoo.com

برعاية

