



هيئة أبوظبي الإسكان  
ABU DHABI HOUSING AUTHORITY

Bayti  
بيتي

رقم  
التصميم  
A6



المنظور الأمامي للواجهة رقم 1



853 متر مربع



6 غرف نوم



طابقين



التكلفة التقديرية:  
2.8 - 2.3  
مليون درهم



المنظور الأمامي للواجهة رقم 1



المنظور الأمامي للواجهة رقم 1

برعاية

مديد الإمارات  
emirates steel



هيئة أبوظبي للإسكان  
ABU DHABI HOUSING AUTHORITY

بيتي  
Bayti

الطابق الأرضي



رقم  
التصميم  
A6



853 متر مربع



6 غرف نوم



طابقين



التكلفة التقديرية:  
2.3 - 2.8  
مليون درهم

برعاية

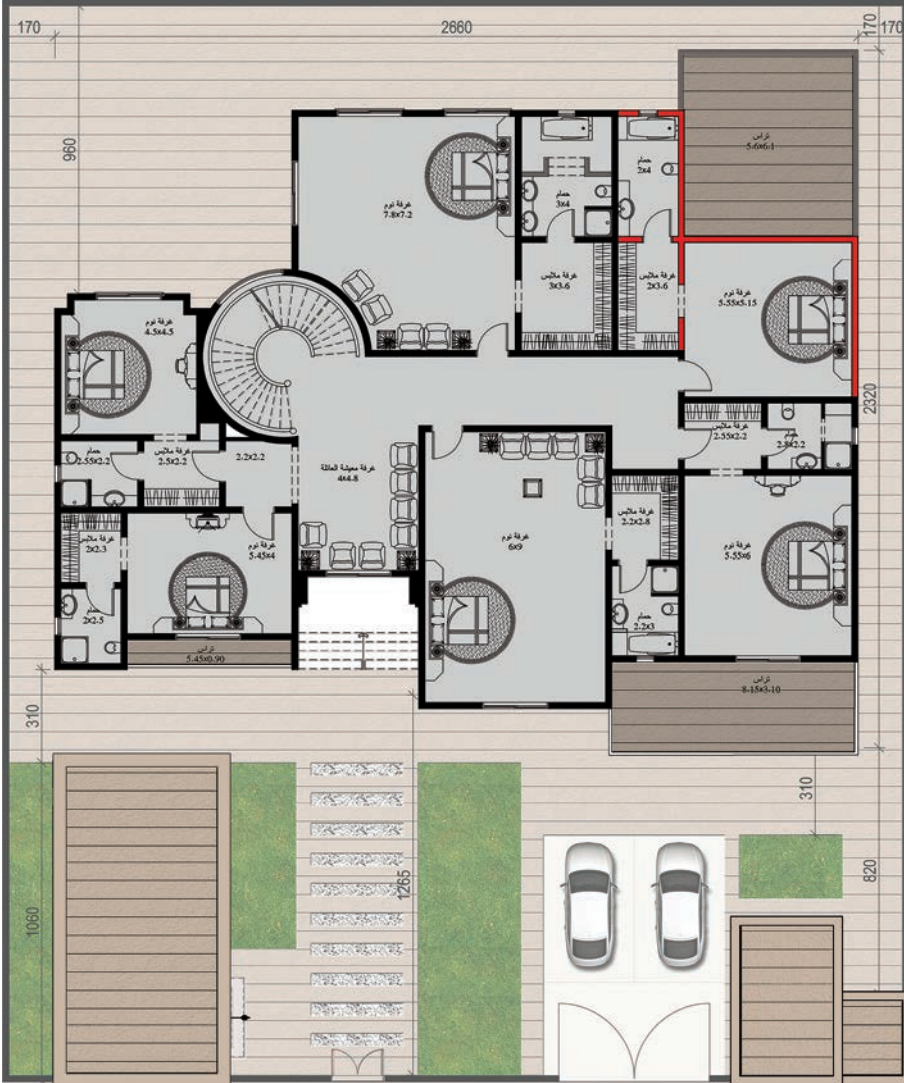
مديد الإمارات  
emirates steel



هيئة أبوظبي الإسكان  
ABU DHABI HOUSING AUTHORITY

بيتي  
Bayti

الطابق الأول



رقم  
التصميم  
A6



853 متر مربع



6 غرف نوم



طابقين



التكلفة التقديرية:  
2.8 - 2.3  
مليون درهم

- جميع المساحات للعرض والتوضيح فقط.
- تم إعداد الأسعار بحسب أسعار السوق في عام 2015، وهي تختلف باختلاف المواصفات والتشطيبات والمناطق.
- جميع التصاميم قابلة للتنفيذ في حال عدم تعارضها مع قوانين البناء في المنطقة (قانون اشتراطات التطوير).

برعاية

مديد الإمارات  
emirates steel



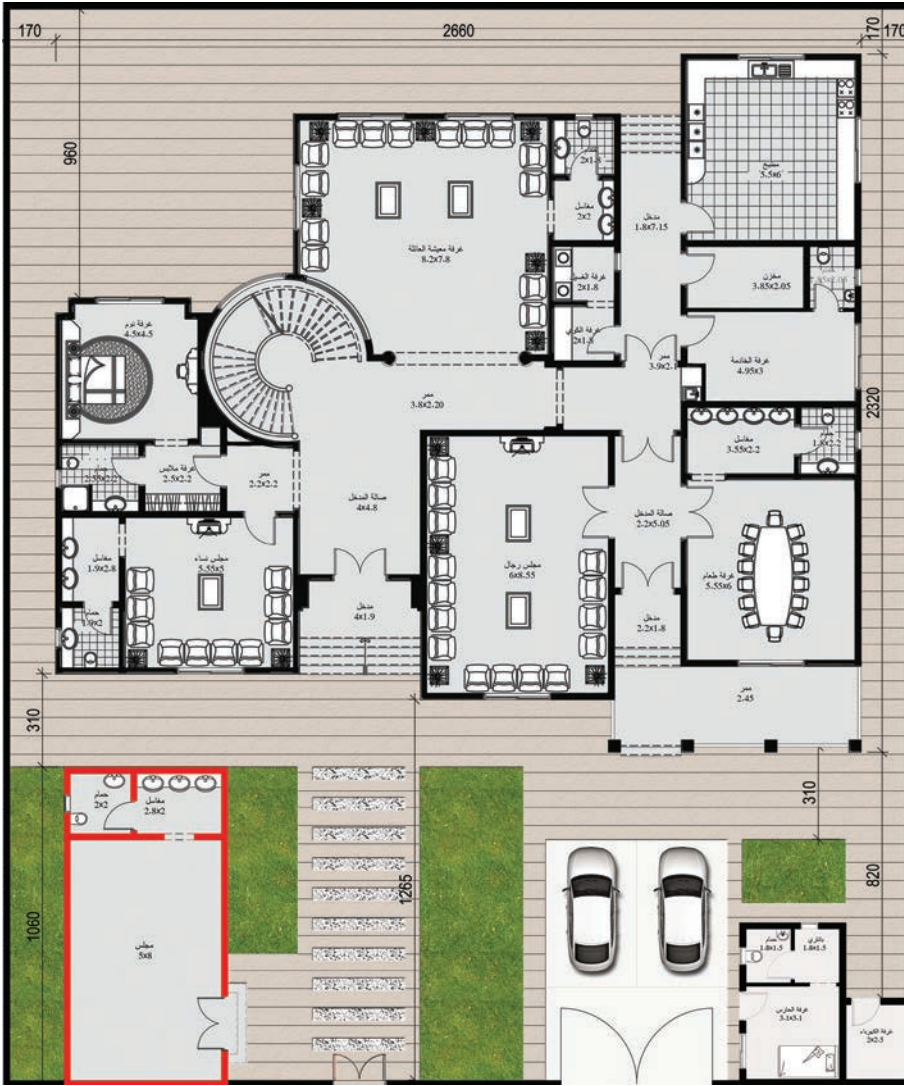
853 متر مربع



6 غرف نوم



طابقين

التكلفة التقديرية:  
2.8 - 2.3  
مليون درهم

أبوظبي العين المنطقة الغربية



اسم الشركة: ايبلأ للاستشارات الهندسية

العين: هاتف: 03 7666547 فاكس: 03 7666542 ص.ب: 64472

العنوان: عود التوبة - بناية بخيتة سهيل

البريد الإلكتروني: info.aa@ebla-engr.com

أبوظبي: هاتف: 02 6277533 فاكس: 02 6277532 ص.ب: 108540

البريد الإلكتروني: info.ad@ebla-engr.com

العنوان: شارع الكورنيش - بناية عبد الله بطي راشد المهيري

المنطقة الغربية: هاتف: 02 8840030 فاكس: 02 8840031 ص.ب: 108540

رعاية

