



هيئة أبوظبي الإسكان  
ABU DHABI HOUSING AUTHORITY

Bayti  
بيتي

رقم  
التصميم

A10



المنظور الأمامي للواجهة رقم 1



897 متر مربع



6 غرف نوم



طابقين



التكلفة التقديرية:

2.9 - 2.4

مليون درهم



المنظور الأمامي للواجهة رقم 1



المنظور الأمامي للواجهة رقم 1

برعاية

مديد الإمارات  
emirates steel



هيئة أبوظبي للإسكان  
ABU DHABI HOUSING AUTHORITY

بيتي  
Bayti

الطابق الأرضي

رقم  
التصميم  
A10



897 متر مربع



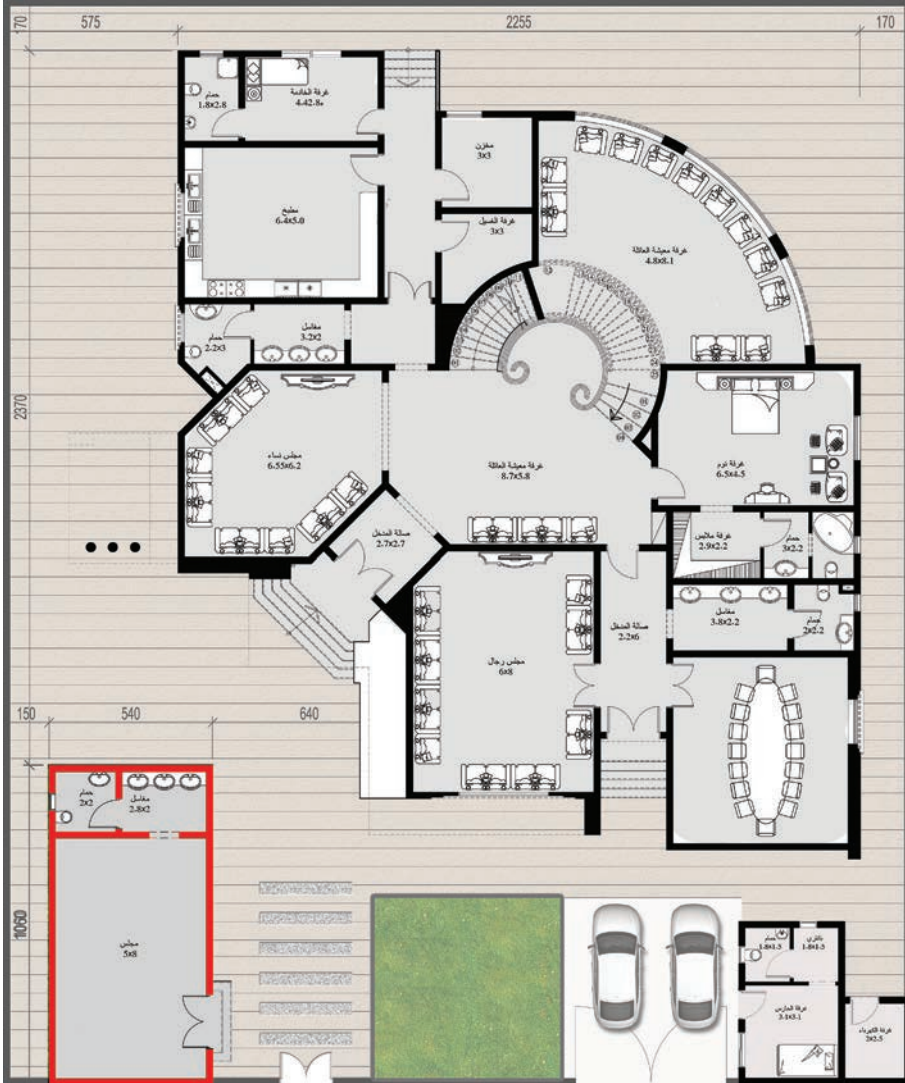
6 غرف نوم



طابقين



التكلفة التقديرية:  
2.9 - 2.4  
مليون درهم



برعاية

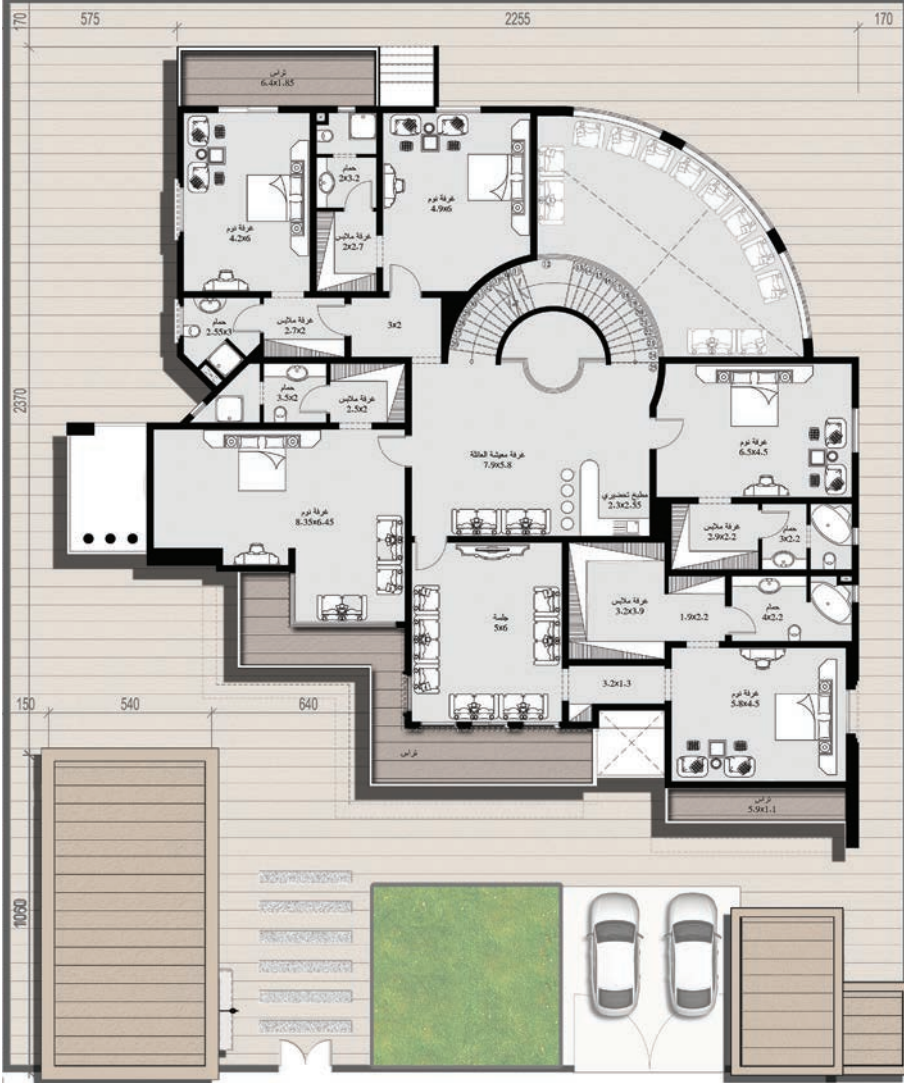
مديد الإمارات  
emirates steel



هيئة أبوظبي للإسكان  
ABU DHABI HOUSING AUTHORITY

بيتي  
Bayti

الطابق الأول



رقم  
التصميم  
A10



897 متر مربع



6 غرف نوم



طابقين



التكلفة التقديرية:  
2.9 - 2.4  
مليون درهم

- جميع المساحات للعرض والتوضيح فقط.
- تم إعداد الأسعار بحسب أسعار السوق في عام 2015، وهي تختلف باختلاف المواصفات والتشطيبات والمناطق.
- جميع التصاميم قابلة للتنفيذ في حال عدم تعارضها مع قوانين البناء في المنطقة (قانون اشتراطات التطوير).

برعاية

مديد الإمارات  
emirates steel



897 متر مربع



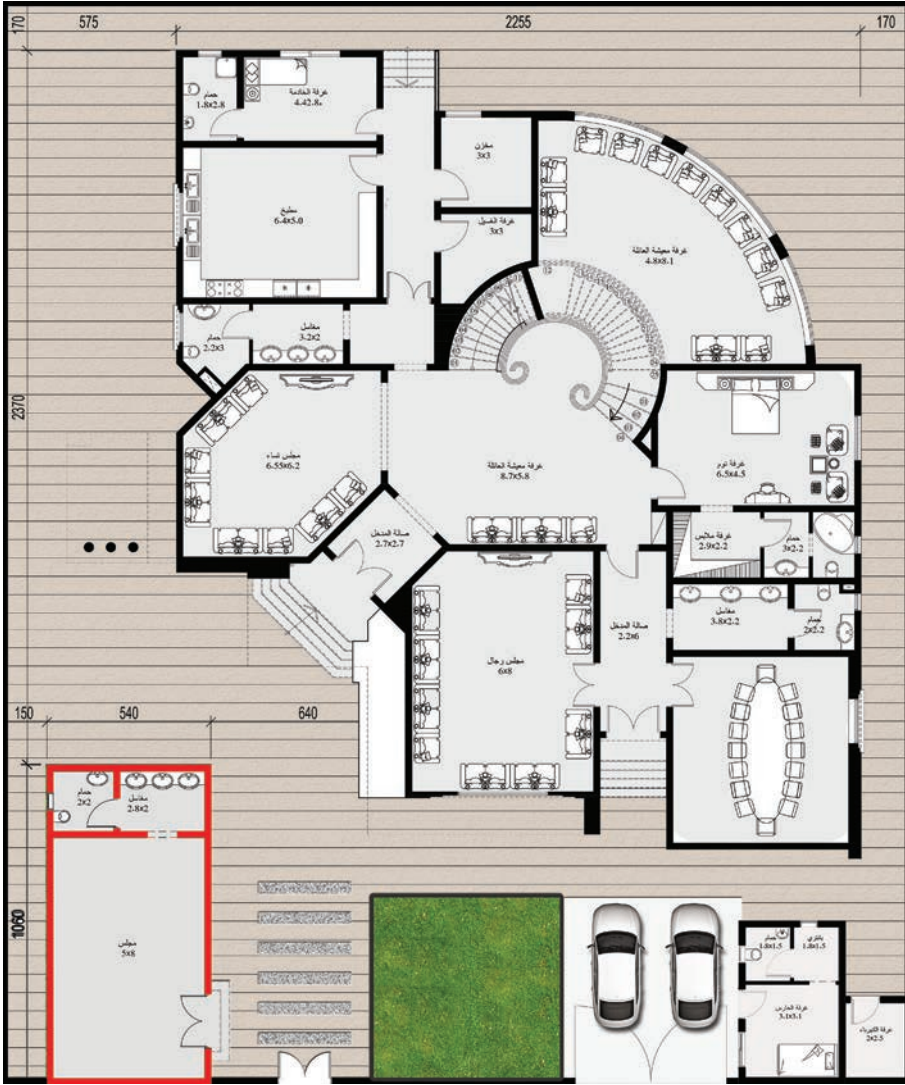
6 غرف نوم



طابقين



التكلفة التقديرية:  
2.9 - 2.4  
مليون درهم



أبوظبي العين المنطقة الغربية



اسم الشركة: ايبلا للاستشارات الهندسية

العين: هاتف: 03 7666547 فاكس: 03 7666542 ص.ب: 64472

العنوان: عود التوبة - بناية بخيئة سهيل

البريد الإلكتروني: info.aa@eb-la-engr.com

أبوظبي: هاتف: 02 6277533 فاكس: 02 6277532 ص.ب: 108540

البريد الإلكتروني: info.ad@eb-la-engr.com

العنوان: شارع الكورنيش - بناية عبد الله بطي راشد المهيري

المنطقة الغربية: هاتف: 02 8840030 فاكس: 02 8840031 ص.ب: 108540

رعاية

