



هيئة أبوظبي الإسكان
ABU DHABI HOUSING AUTHORITY

Bayti
بيتي

رقم
التصميم
N1



المنظور الأمامي للواجهة رقم 1



920 متر مربع



5 غرف نوم



طابقين + روف



التكلفة التقديرية:

2.4 - 2.1

مليون درهم



المنظور الأمامي للواجهة رقم 2



المنظور الأمامي للواجهة رقم 3

برعاية

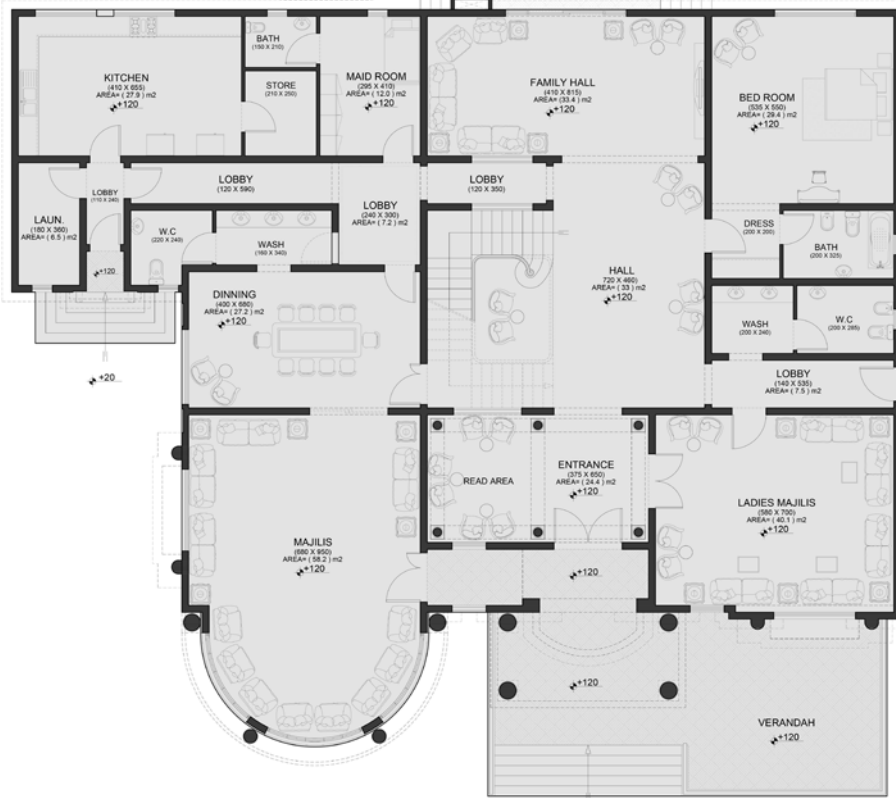
مديد الإمارات
emirates steel



هيئة أبوظبي الإسكان
ABU DHABI HOUSING AUTHORITY

Bayti
بيتي

الطابق الأرضي



رقم
التصميم
N1



920 متر مربع



5 غرف نوم



طابقين + روف



التكلفة التقديرية:

2.4 - 2.1

مليون درهم

برعاية

مديد الإمارات
emirates steel



هيئة أبوظبي للإسكان
ABU DHABI HOUSING AUTHORITY

بيتي
Bayti

الطابق الأول



رقم
التصميم
N1



920 متر مربع



5 غرف نوم



طابقين + روف



التكلفة التقديرية:
2.4 - 2.1
مليون درهم

- جميع المساحات للعرض والتوضيح فقط.
- تم إعداد الأسعار بحسب أسعار السوق في عام 2015، وهي تختلف باختلاف المواصفات والتشطيبات والمناطق.
- جميع التصاميم قابلة للتفديذ في حال عدم تعارضها مع قوانين البناء في المنطقة (قانون اشتراطات التطوير).

برعاية

مديد الإمارات
emirates steel



920 متر مربع



5 غرف نوم

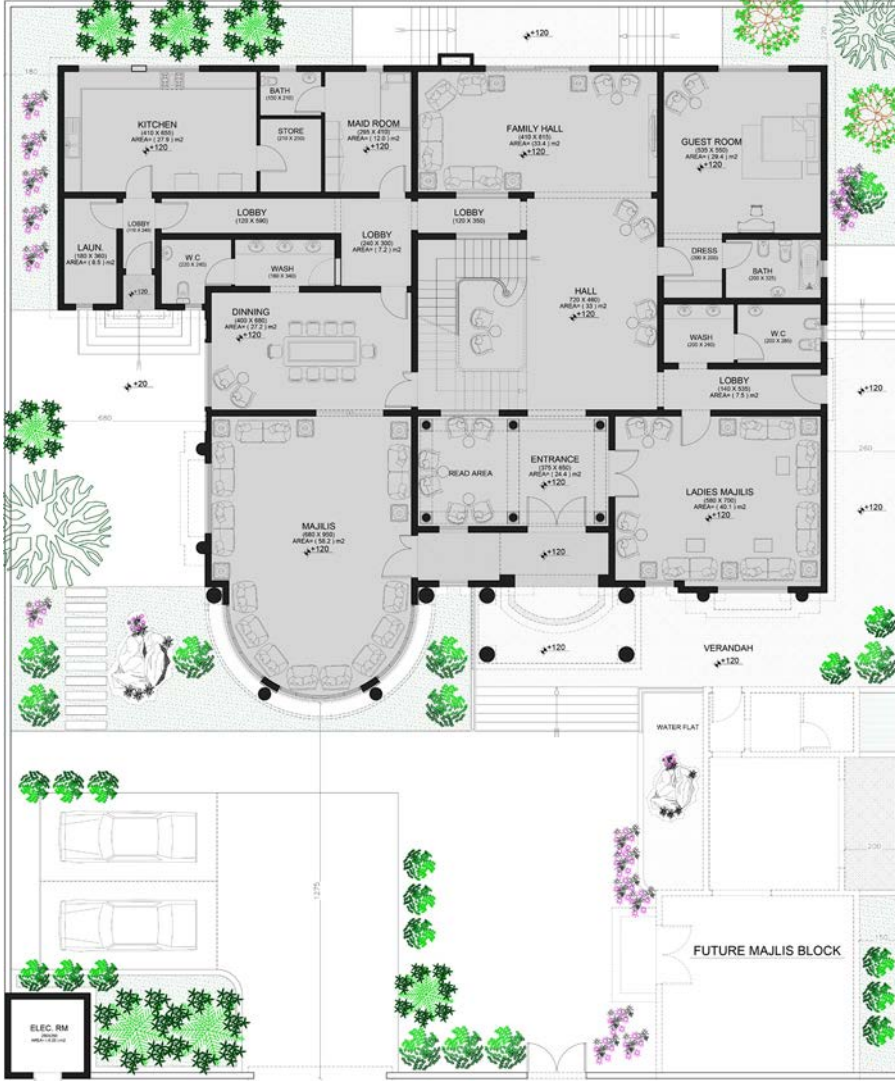


طابقين + روف



التكلفة التقديرية:

2.1 - 2.4 مليون درهم



المنطقة الخيرية العين أبوظبي



اسم الشركة: بازلت للاستشارات الهندسية

أبوظبي: هاتف: 02 4436366 فاكس: 02 4436367

العنوان: شارع الدفاع - بناية سيف بن درويش

البريد الإلكتروني: info@basaltconsultant.com

برعاية

