



هيئة أبوظبي للإسكان  
ABU DHABI HOUSING AUTHORITY

Bayti  
بيتي

رقم  
التصميم  
C2



المنظور الأمامي للواجهة رقم 1



912 متر مربع



5 غرف نوم



طابقين



التكلفة التقديرية:

2.3

مليون درهم



المنظور الأمامي للواجهة رقم 2



المنظور الأمامي للواجهة رقم 3

برعاية

مديد الإمارات  
emirates steel



هيئة أبوظبي للإسكان  
ABU DHABI HOUSING AUTHORITY

Bayti  
بيتي

الطابق الأرضي

رقم  
التصميم  
C2



912 متر مربع



5 غرف نوم



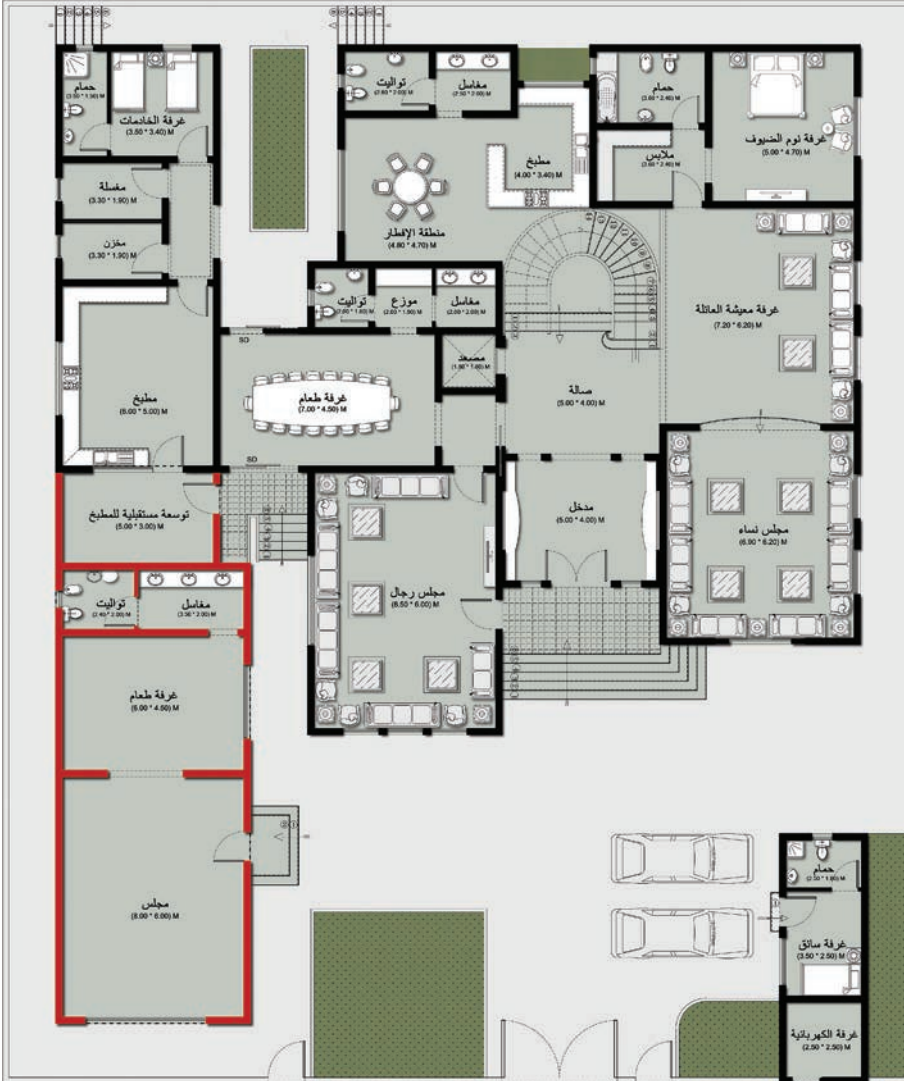
طابقين



التكلفة التقديرية:

2.3

مليون درهم



برعاية

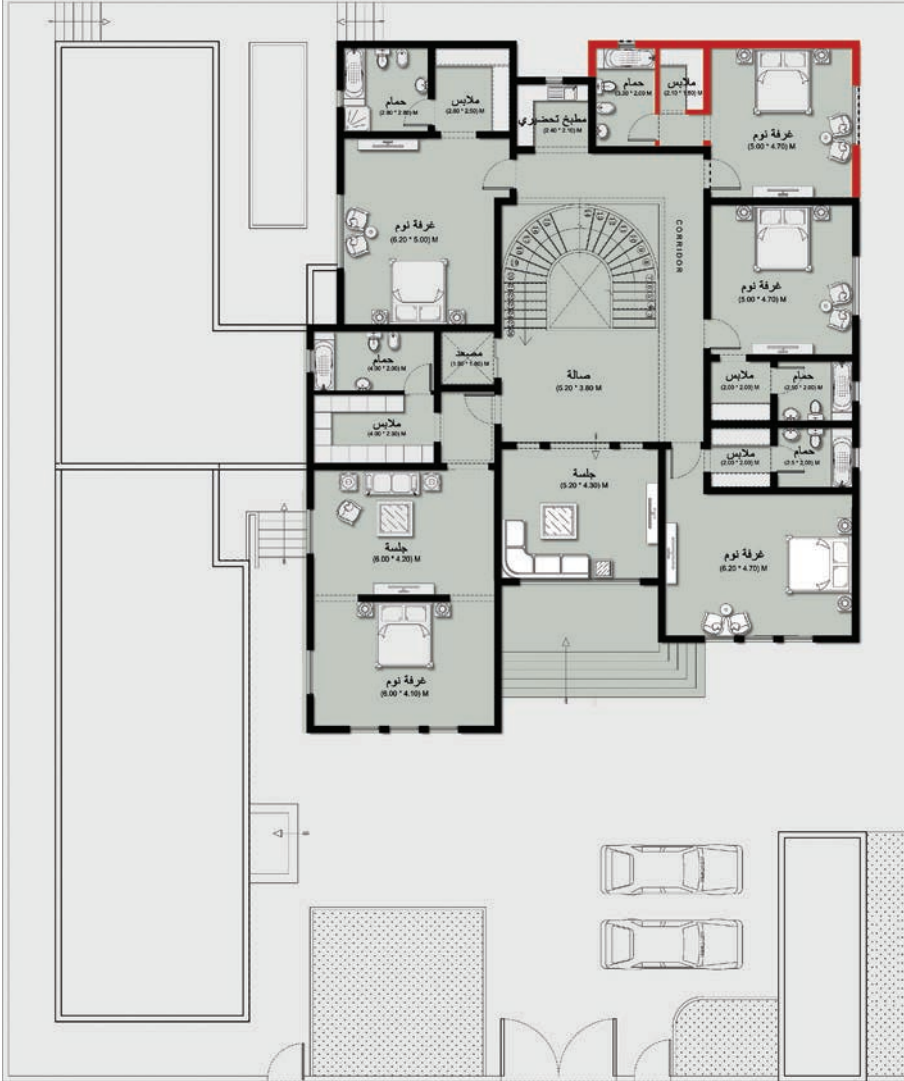
مديد الإمارات  
emirates steel



هيئة أبوظبي للإسكان  
ABU DHABI HOUSING AUTHORITY

بيتي  
Bayti

الطابق الأول



رقم  
التصميم  
C2



912 متر مربع



5 غرف نوم



طابقين



التكلفة التقديرية:

2.3

مليون درهم

- جميع المساحات للعرض والتوضيح فقط.
- تم إعداد الأسعار بحسب أسعار السوق في عام 2015، وهي تختلف باختلاف المواصفات والتشطيبات والمناطق.
- جميع التصاميم قابلة للتنفيذ في حال عدم تعارضها مع قوانين البناء في المنطقة (قانون اشتراطات التطوير).

برعاية

مديد الإمارات  
emirates steel

