



هيئة أبوظبي للإسكان
ABU DHABI HOUSING AUTHORITY

Bayti
بيتي

رقم
التصميم
A4



المنظور الأمامي للواجهة رقم 1



681 متر مربع



5 غرف نوم



طابقين



التكلفة التقديرية:

2.3 - 1.9

مليون درهم



المنظور الأمامي للواجهة رقم 2



المنظور الأمامي للواجهة رقم 3

برعاية

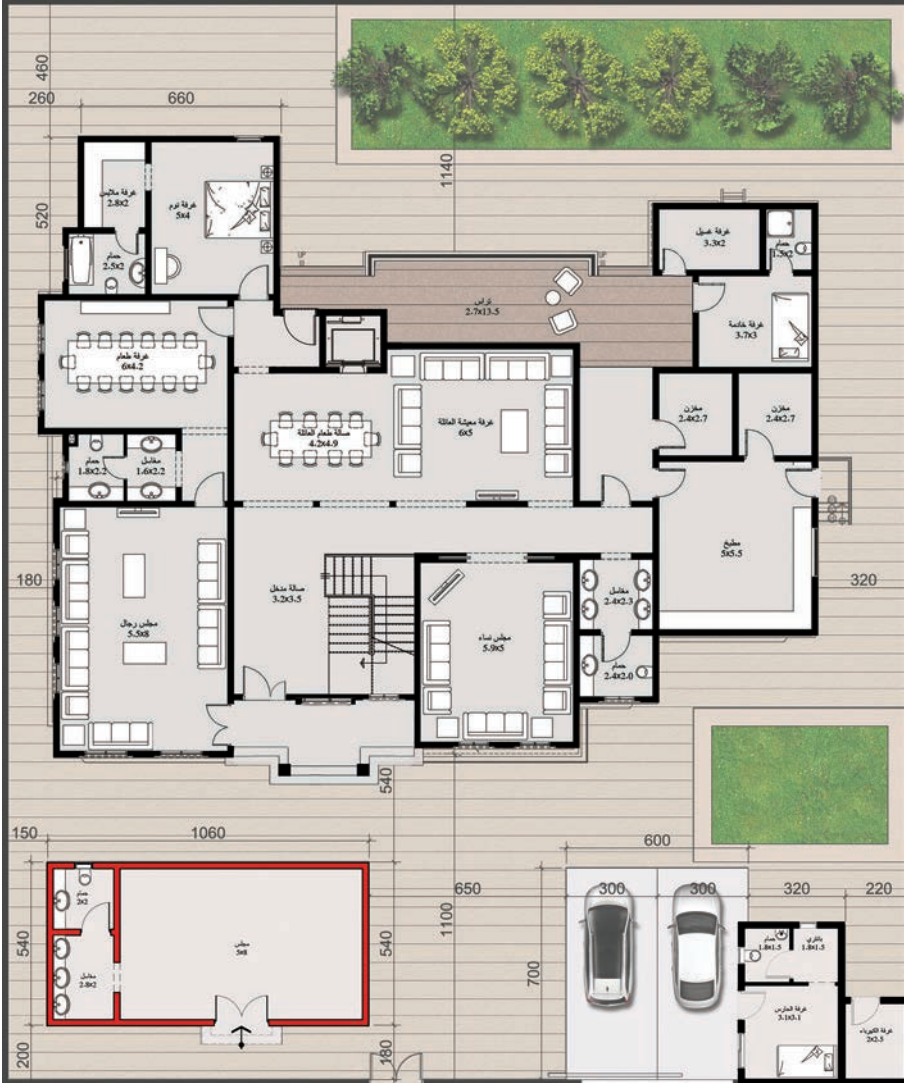
مديد الإمارات
emirates steel



هيئة أبوظبي للإسكان
ABU DHABI HOUSING AUTHORITY

بيتي
Bayti

الطابق الأرضي



رقم التصميم
A4



681 متر مربع



5 غرف نوم



طابقين



التكلفة التقديرية:
2.3 - 1.9
مليون درهم

برعاية

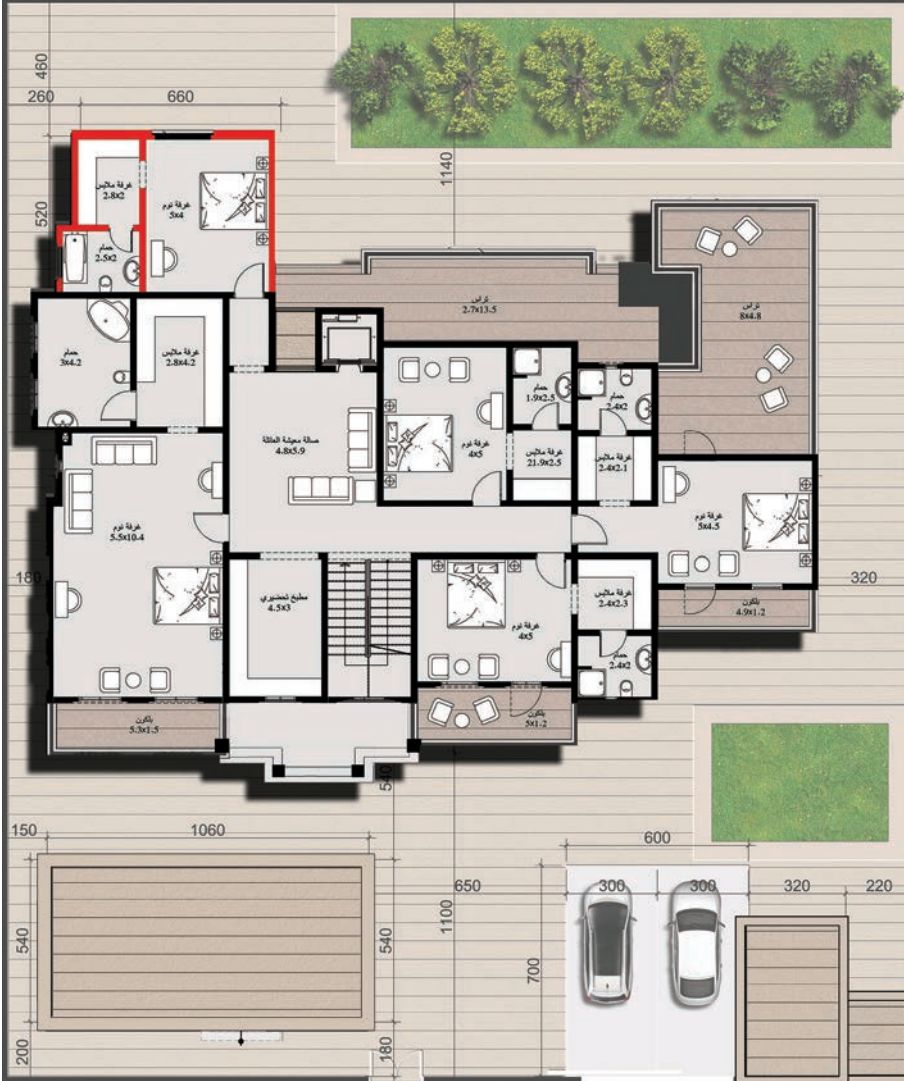
مديد الإمارات
emirates steel



هيئة أبوظبي للإسكان
ABU DHABI HOUSING AUTHORITY

بيتي
Bayti

الطابق الأول



رقم
التصميم
A4



681 متر مربع



5 غرف نوم



طابقين



التكلفة التقديرية:
2.3 - 1.9
مليون درهم

- جميع المساحات للعرض والتوضيح فقط.
- تم إعداد الأسعار بحسب أسعار السوق في عام 2015، وهي تختلف باختلاف المواصفات والتشطيبات والمناطق.
- جميع التصاميم قابلة للتنفيذ في حال عدم تعارضها مع قوانين البناء في المنطقة (قانون اشتراطات التطوير).

برعاية

مديد الإمارات
emirates steel



681 متر مربع



5 غرف نوم



طابقين

التكلفة التقديرية:
2.3 - 1.9
مليون درهم

 المنطقة الغربية
 العين
 أبوظبي



اسم الشركة: ايبلأ للاستشارات الهندسية

العين: هاتف: 03 7666547 فاكس: 03 7666542 ص.ب: 64472

العنوان: عود التوبة - بناية بخيتة سهيل

البريد الإلكتروني: info.aa@eb-la-engr.com

أبوظبي: هاتف: 02 6277533 فاكس: 02 6277532 ص.ب: 108540

البريد الإلكتروني: info.ad@eb-la-engr.com

العنوان: شارع الكورنيش - بناية عبد الله بطي راشد المهيري

المنطقة الغربية: هاتف: 02 8840030 فاكس: 02 8840031 ص.ب: 108540

رعاية

